



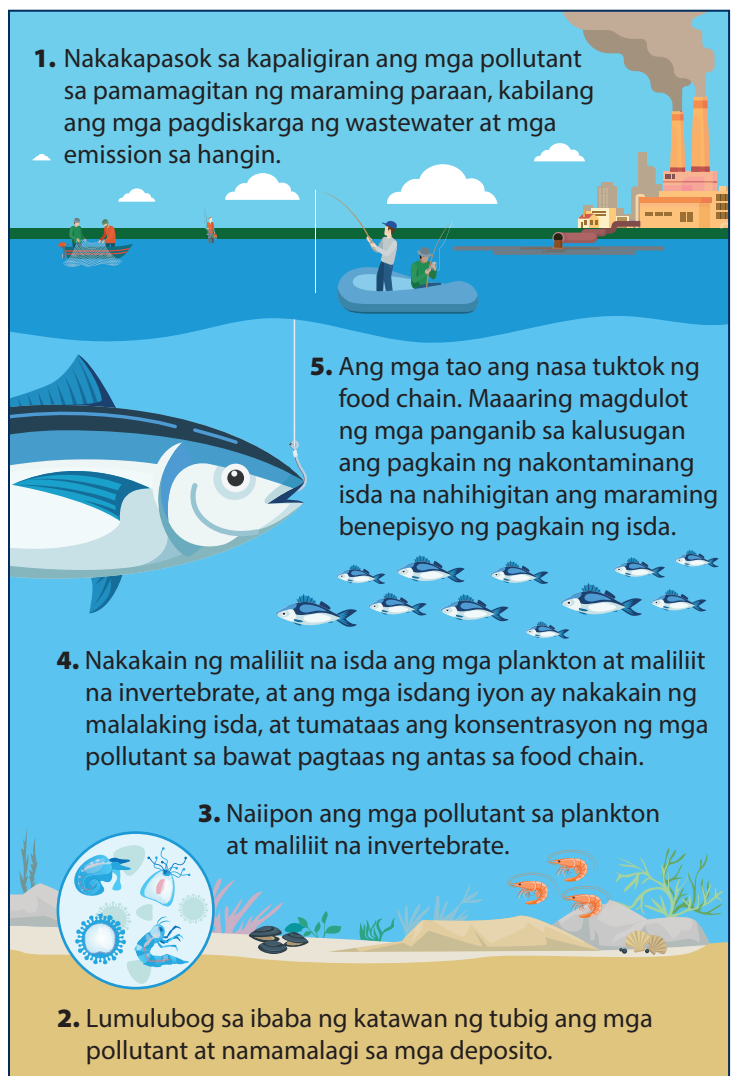
PROGRAMA SA PAGSUSUBAYBAY NG PUMAPALIGID NA IBABAW NG TUBIG (SURFACE WATER AMBIENT MONITORING PROGRAM, SWAMP) PROGRAMA SA PAGSUSUBAYBAY NG BIOACCUMULATION AT SAFE TO EAT WORKGROUP

Ano ang Bioaccumulation?

Ang salitang bioaccumulation ay ginagamit para ilarawan ang dahan-dahang pag-ipon ng mga pollutant sa mga hayop, kabilang ang isda o shellfish. Nangyayari ang bioaccumulation kapag nakakakuha ang mga hayop ng mga pollutant mula sa kanilang kapaligiran o sa pamamagitan ng kanilang kinakain. Kabilang sa mga pollutant na nagba-bioaccumulate ang mga heavy metal tulad ng mercury, mga polychlorinated biphenyl (PCB), at iba pang mga kemikal. Habang kinakain ng mga hayop na mas mataas sa food chain ang mga mas mababa sa food chain, nakakakuha sila ng mas maraming pollutant papasok sa kanilang mga katawan. Ang mga tao ang nasa tuktok ng food chain at kapag kumakain tayo ng mga hayop na naglalaman ng maraming pollutant, maaari tayong makaranas ng ilang hindi magagandang epekto sa kalusugan. Ang ilan sa mga epekto sa kalusugan na ito ay maaaring kinabibilangan ng pagkasira ng nervous system, mga problema sa reproductive at developmental system, paghina ng immune system, at kanser.

Ano ang Programa sa Pagsusubaybay ng Bioaccumulation?

Ang Programa ng California sa Pagsusubaybay ng Bioaccumulation (Programa) ay itinatag noong 2006 upang subaybayan ang mga katawan ng tubig sa buong estado at sukatin ang konsentrasyon ng mga pollutant sa tisyu ng isda at shellfish upang suriin ang mga kondisyon ng katawan ng tubig at kung ligtas pang kainin ang mga isda/shellfish. Ang konsentrasyon ng mga pollutant sa isda at shellfish na kinokolekta mula sa maraming katawan ng tubig sa California ay sapat na mataas para magdulot ng alalahanin para sa mga posibleng epekto sa kalusugan ng tao pero nakatulong din na matukoy ang mga katawan ng tubig at species na ligtas na kainin.





Ano ang Safe to Eat Workgroup?

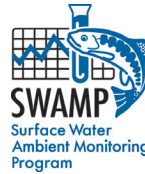
Nakakatulong ang Safe to Eat Workgroup (Workgroup) sa paggabay sa pagpapatupad ng Programa, at pinagsasama-sama ang mga ahensya ng estado at pederal, academia, at mga non-governmental organization na interesado sa pananaliksik na nauugnay sa bioaccumulation, pagbubuo ng pagpapayo tungkol sa mga isda, at pagsusubaybay sa buong estado.

Paano nagtutulungan ang Programa at Workgroup?

Ang Programa at Workgroup ay nagtutulungan para tugunan ang mga tanong na nauugnay sa kondisyon ng katawan ng tubig (katayuan), paano ito nagbabago sa paglipas ng panahon (mga trend), mga sanhi at pinagmumulan ng mga pollutant at kung gaano kaepektibo ang mga programa sa pagbabawas ng bioaccumulation sa mga katawan ng tubig sa California.

Ang mga aktibidad ng programa ay sinusuportahan at ginagabayan ng Safe to Eat Workgroup, upang tiyakin na ang datos na nakolekta sa pamamagitan ng pagsusubaybay sa buong estado ay nakakatugon sa mga tanong na ito at sumusuporta sa pagpaunlad ng mga pagpapayo tungkol sa isda.

Ang pagkamit ng mga layunin ng Programa ay nangangailangan ng patuloy na pagtutulungan ng mga:



ANO ANG MANGYAYARI SA PANAHOON NG PROSESO NG PAGSUSUBAYBAY?



Nangongolekta ng isda ang mga kawani sa field sa mga piling lawa, reservoir, ilog, daluyan, at baybaying lugar ng California



Sinusuri ang mga sample ng tisyu ng isda kung may mercury, mga PCB, selenium, at mga legacy pesticide



Idinadagdag ang sinuring datos sa database ng California Environmental Data Exchange Network (CEDEN)

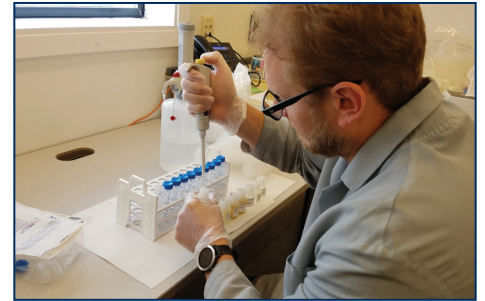
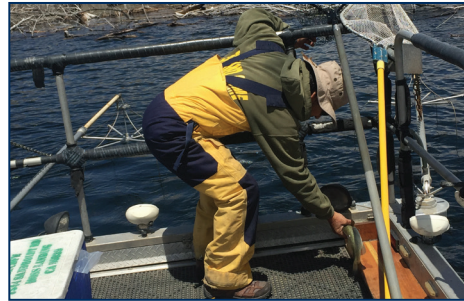


Pinagsasama ang datos ng CEDEN sa iba pang pinagkukunan ng datos na kinakailangan para gumawa ng mga payo tungkol sa pagkain ng isda at pagsusuri ng kondisyon ng katawan ng tubig



Nakapaskil ang mga payo malapit sa mga katawan ng tubig, at ginagawang accessible ang mga datos at impormasyon sa Safe to Eat Portal

MAYROONG PAKIKIPAGTULUNGAN SA MGA PARTNER SA BAWAT HAKBANG NG PROSESO!



Mga credit sa litrato mula kaliwa papuntang kanan: Jay Davis, Jon Goetzl, Autumn Bonnema

Paano nakakatulong ang Programa sa mga namimingwit sa California?

Ang datos na kinokolekta ng Programa ay ginagamit ng California Office of Environmental Health Hazard Assessment (OEHHA) upang bumuo ng mga pagpapayo tungkol sa pagkain ng mga isda. Inirerekumenda ng mga pagpapayo ng OEHHA kung gaano kadalas makakakain nang ligtas ng isda na nahuli mula sa mga katawan ng tubig sa California.

Nagbibigay ang Programa ng access sa datos at impormasyon sa pagpapayo para sa mga partikular na katawan ng tubig sa pamamagitan ng Safe to Eat Portal. Sa website na ito, malalaman mo kung ang isang partikular na pagpapayo ay ginawa para sa iyong paboritong lawa, ilog, o lugar ng pangingsda sa baybayin, at tingnan kung anong datos ang nakolekta mula roon. Para sa mga lokasyong walang partikular na payo, nagbibigay ang website ng access sa payo na pangkalahatang naaangkop sa mga lawa o baybaying lugar sa buong estado.

Ang Datos mula sa Programa ay ginagamit din para suriin ang mga antas ng pollutant sa mga katawan ng tubig sa California. Kung nakitang hindi maganda ang isang katawan ng tubig, sisimulan ang sunod-sunod na mga pagkilos ng pagwawasto dahil dito. Isang halimbawas ng naturang pagkilos ay ang pagbuo ng mga Total Maximum Daily Loads (TMDL) para sa katawan ng tubig, na tumutukoy sa pinakamaraming antas ng pollutant na maaaring magkaroon ang isang katawan ng tubig na natutugunan pa rin ang mga pamantayan ng kalidad ng tubig at nagtataguyod ng

plano para sa pagpapanumbalik sa dating maayos na kondisyon ng mga naturang tubig.

Paano makakatulong ang mga namimingwit sa Programa?

Para makagawa ng mga kapaki-pakinabang na payo at pagsusuri ng kondisyon ng katawan ng tubig, makakatulong na malaman kung saan nangingisda ang mga tao, ano ang hinuhuli nila, at paano nila kinakain ang anumang nahuli nila.

Sa pamamagitan ng pagsagot ng isang maikling survey, makapagbibigay ka ng kinakailangang impormasyon na makakatulong na matiyak na kabilang sa mga sinusubaybayang species at katawan ng tubig iyong mga mahalaga sa iyo.

I-scan ang QR Code o i-click ang link sa survey upang masabi sa amin kung ano ang mahalaga sa iyo!

Mga Karagdagang Mapagkukunan

- Website ng Programa sa Pagsusubaybay ng Bioaccumulation
URL: http://bit.ly/Bioaccumulation_Monitoring
- Mapa ng OEHHA para sa Pagpapayo Tungkol sa Isda sa California
URL: <https://oehha.ca.gov/fish/ca-fishmap>
- Survey tungkol sa Pagkain ng Isda sa California
URL: <http://bit.ly/CAConsumptionSurvey>
- Website ng Safe to Eat Workgroup
URL: <http://bit.ly/Safe2EatGroup>
- Safe to Eat Portal
URL: <http://bit.ly/Safe2Eat>



SCAN ME

